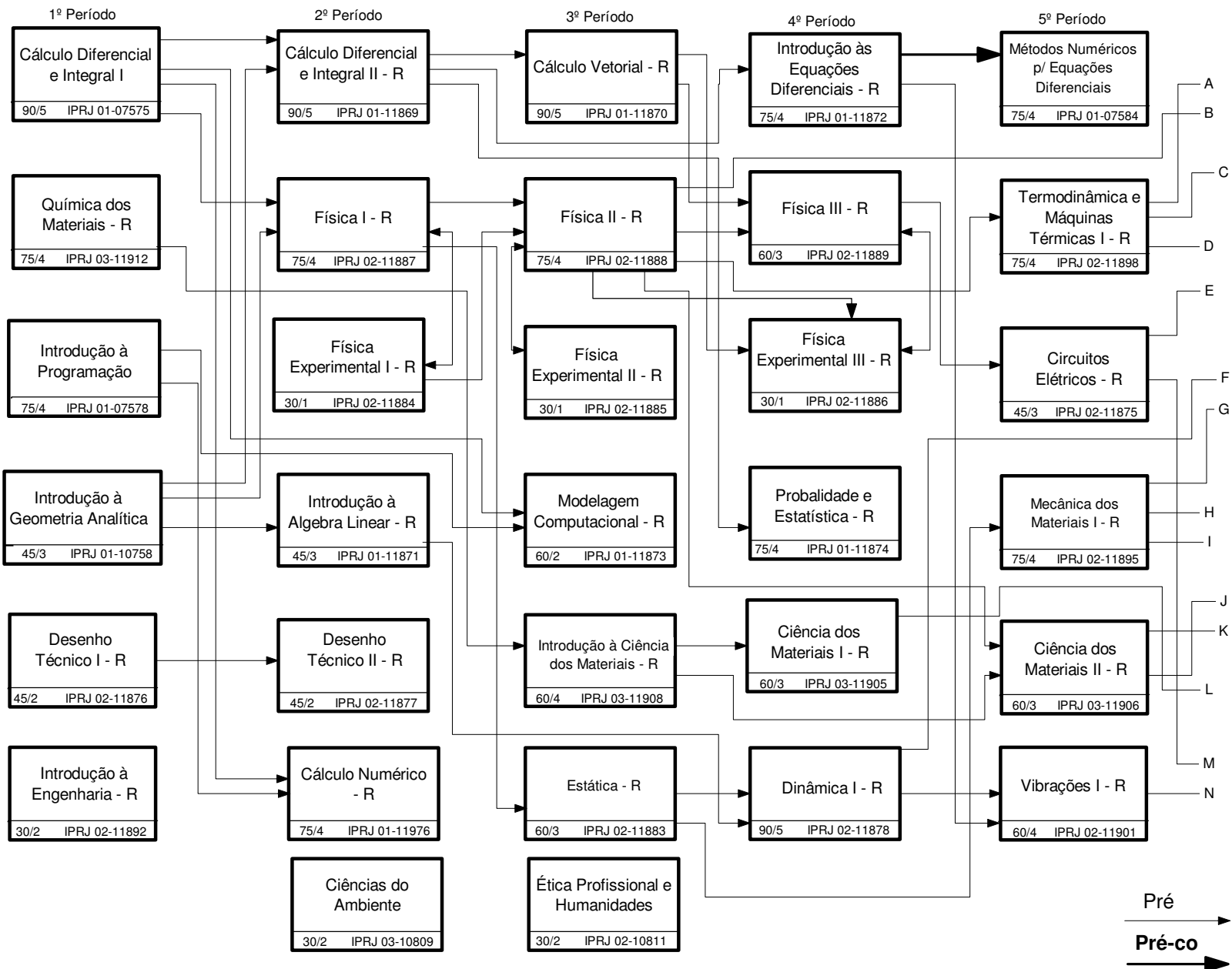


**CURSO DE ENGENHARIA MECÂNICA
BÁSICO (PARTE COMUM)
1 a 5 PERÍODOS
UNIDADE RESPONSÁVEL: INSTITUTO POLITÉCNICO- IPRJ**



Deliberação: 010/2010
Versão 2

O curso poderá ser feito em no mínimo 8 e no máximo 16 períodos.

Os números situados na parte inferior esquerda do retângulo representam os créditos conferidos por disciplina, os outros, o código da disciplina.

Sem ênfase	Ênfase Energia Nuclear	Ênfase Materiais	Ênfase Petróleo e Gás	Ênfase Termodinâmica	Formação Geral (comum às ênfases)	CRD	CH	Total Geral	CRD	CH
						166	3195		-	-
						28	495		194	3690
						28	495		194	3690
						28	495		194	3690
						28	495		194	3690
28	420	194	3615							