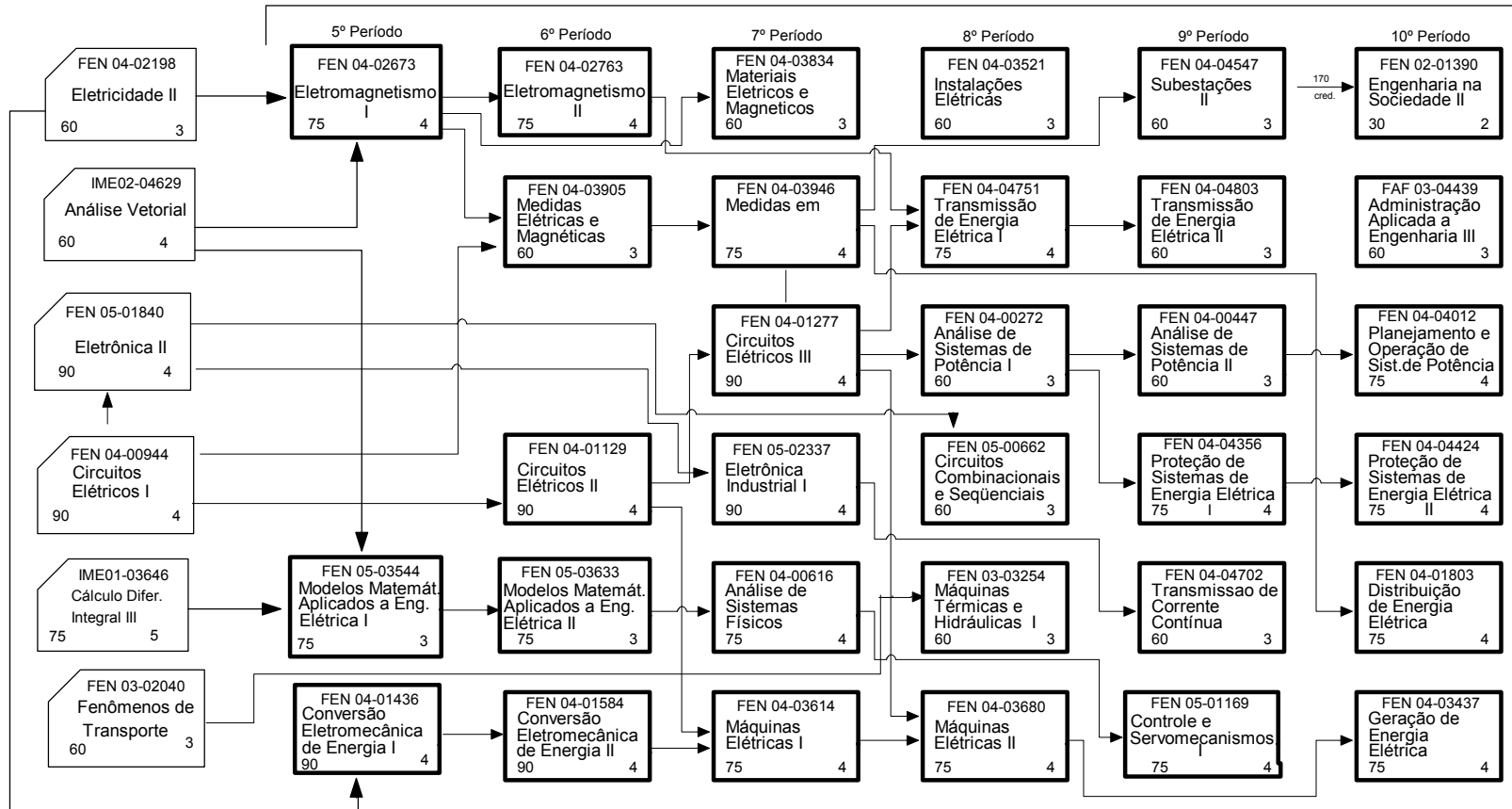


**CURSO DE ENGENHARIA ELÉTRICA**  
**ÊNFASE: SISTEMAS DE POTÊNCIA**  
**UNIDADE RESPONSÁVEL: FACULDADE DE ENGENHARIA**

Ênfase em Sistemas de Potência



O Curso de Engenharia será integralizado em um mínimo de 10 períodos e um máximo de 18 períodos compreendendo: Parte Comum e Ciclo Profissional

Observações:  
 1- Os números situados na parte inferior direita e esquerda representam os créditos e carga horária, respectivamente, conferidos a disciplina.  
 2- Os retângulos tracejados representam disciplinas oferecidas, em caráter eletivo, não obrigatório.

TOTAL DE CRÉDITOS DO CURSO - 231  
 CARGA HORÁRIA TOTAL DO CURSO - 4410

Legenda:  
 Disciplinas que pertencem ao módulo profissional comum

Reconhecimento do Curso:  
 PARECER 171/ECOE/GB/65 de 21/12/65

**DELIBERAÇÃO Nº 035 / 94**  
**Versão 2**