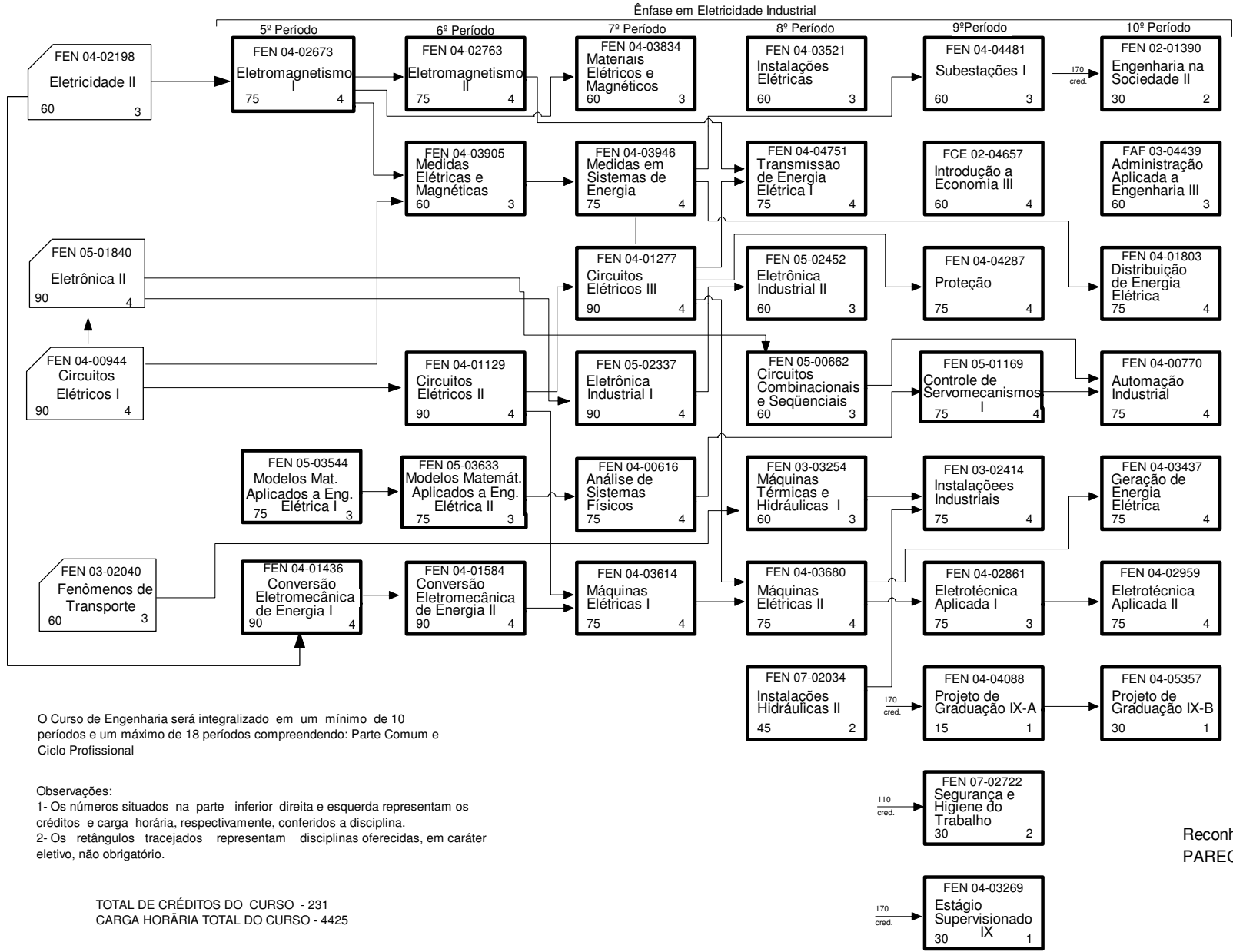


CURSO DE ENGENHARIA ELÉTRICA

ÊNFASE: ELETRICIDADE INDUSTRIAL

UNIDADE RESPONSÁVEL: FACULDADE DE ENGENHARIA



Legenda:

Disciplinas que pertencem ao módulo profissional comum

O Curso de Engenharia será integralizado em um mínimo de 10 períodos e um máximo de 18 períodos compreendendo: Parte Comum e Ciclo Profissional

Observações:
 1- Os números situados na parte inferior direita e esquerda representam os créditos e carga horária, respectivamente, conferidos a disciplina.
 2- Os retângulos tracejados representam disciplinas oferecidas, em caráter eletivo, não obrigatório.

Reconhecimento do Curso:
 PARECER 171/ECOE/GB/65 de 21/12/65

TOTAL DE CRÉDITOS DO CURSO - 231
 CARGA HORÁRIA TOTAL DO CURSO - 4425

DELIBERAÇÃO Nº 035 / 94
Versão 2

Atualizado em 28/07/2011