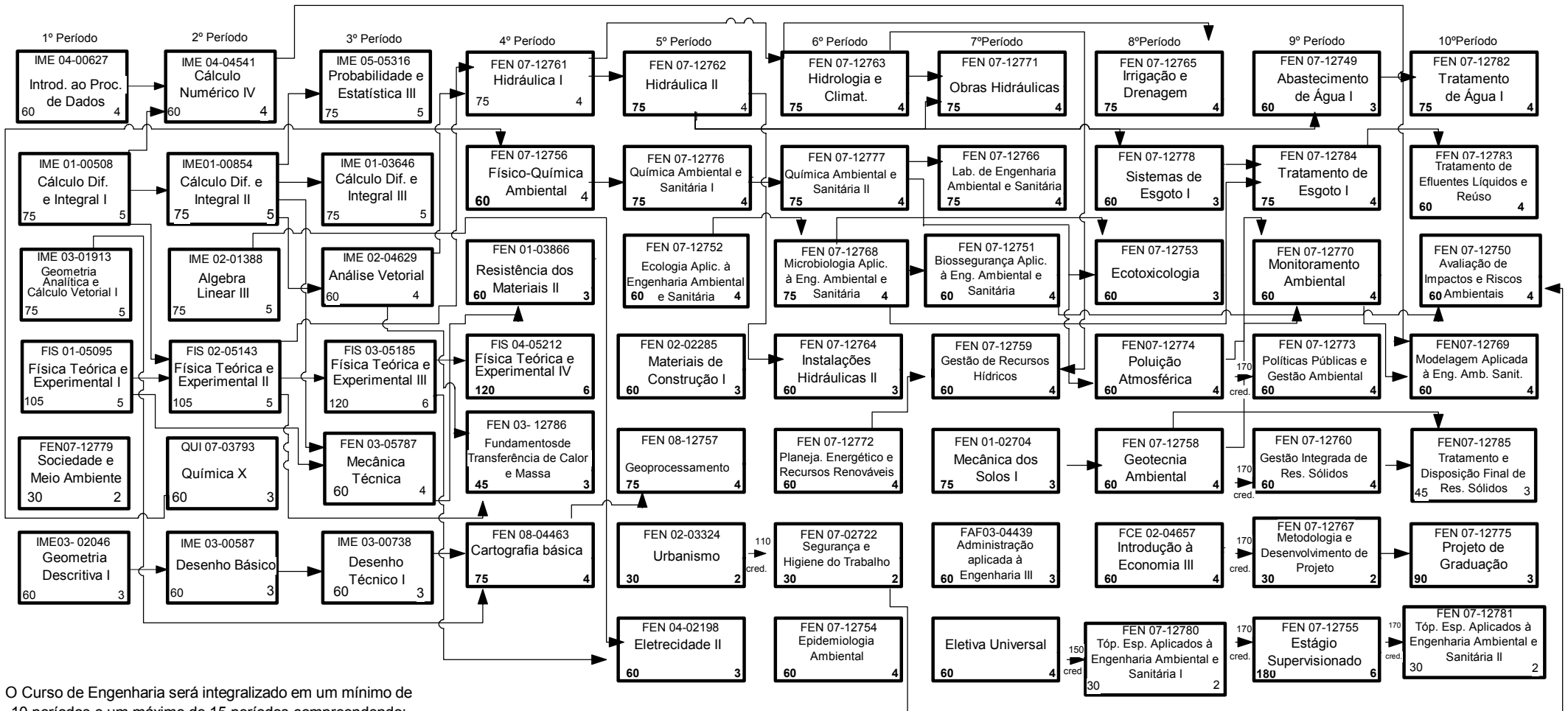


CURSO: ENGENHARIA
HABILITAÇÃO: AMBIENTAL E SANITÁRIA
UNIDADE RESPONSÁVEL: FACULDADE DE ENGENHARIA



O Curso de Engenharia será integralizado em um mínimo de 10 períodos e um máximo de 15 períodos compreendendo: Parte comum e Ciclos específicos e profissional.

- Obs: 1. O algarismo à direita dos quadros indica o número de créditos conferido por disciplinas.
 2. O algarismo a esquerda dos quadros indica a carga horária da disciplina.

TOTAL DE CRÉDITOS DO CURSO - 250
 CARGA HORÁRIA TOTAL DO CURSO - 4410

Deliberação 51/2012
Versão 1