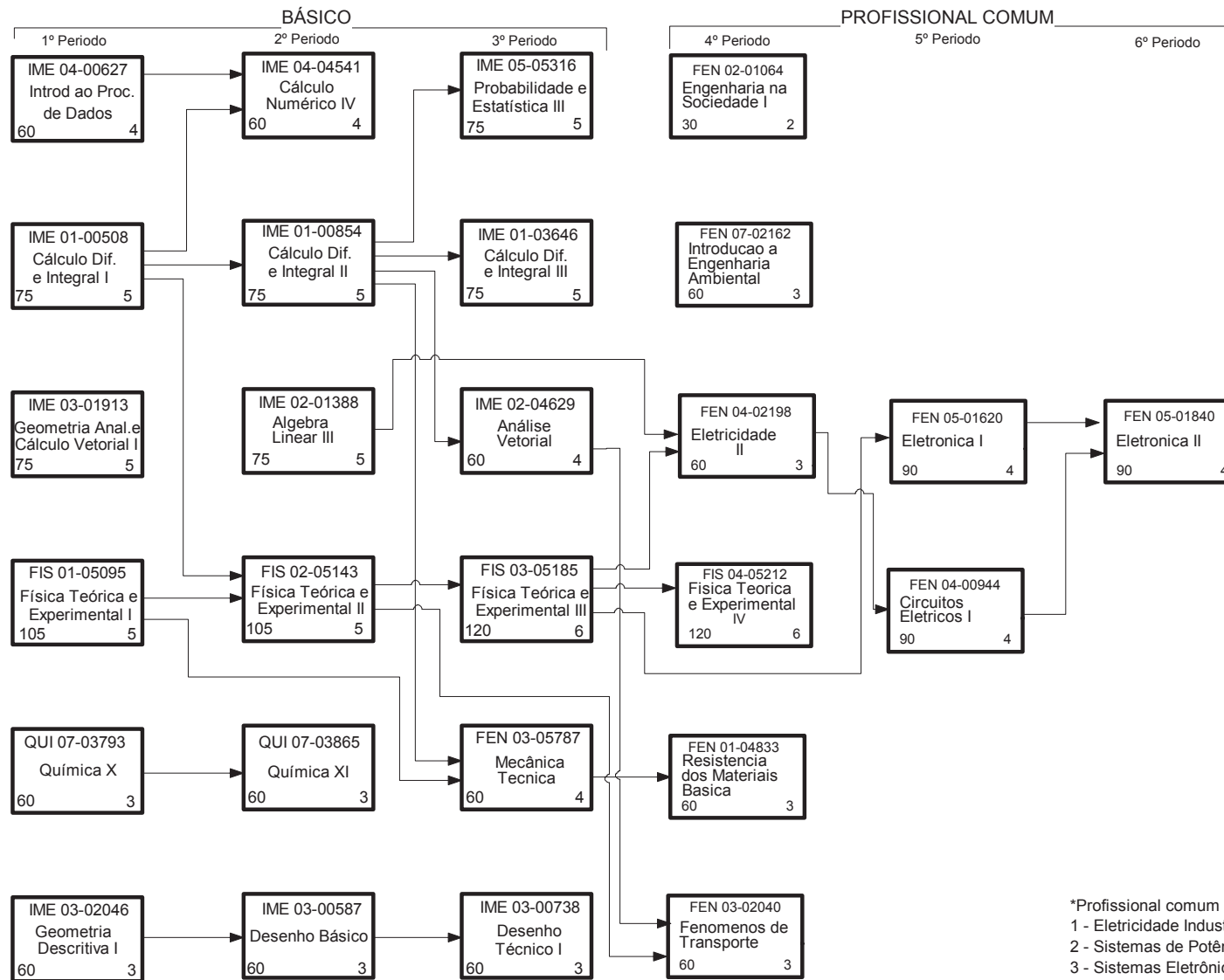


CURSO DE ENGENHARIA
HABILITAÇÃO: ELÉTRICA (Básico e Profissional Comum*)
UNIDADE RESPONSÁVEL: FACULDADE DE ENGENHARIA



*Profissional comum às ênfases:
 1 - Eletricidade Industrial
 2 - Sistemas de Potência
 3 - Sistemas Eletrônicos
 4 - Sistemas e Computação
 5 - Telecomunicações

Obs: 1.O algarismo à direita dos quadros indica o número de créditos conferido por disciplina.
 2.O algarismo a esquerda dos quadros indica a carga horária da disciplina

Reconhecimento do Curso:
 Parecer 171/ECOE/GB/65 de 27/12/65.

Deliberação 035/1994
 Versão2

(Atualizado em 28/07/2011)